

ARC-HOLLOW
ARC-STANDARD
DST-22&24
DST-CLASSIC
DST-SPIDER
VENA
OMNI

BY T'S GUITARS

SINCE 1985

CUSTOM MADE GUITAR SHOP

BUZZ FEITEN TUNING SYSTEM

LEVEL2 SHOP & TRAINER

G U I T A R C A T A L O G U E



T's Guitars

Arc series

その美しいArch-Topラインは、厳選された1インチのフィガードメイプルから、贅沢とも言えるほどの時間を費やし、ゆっくりと丁寧に削りだされる。求めるサウンドとプレイアビリティの為にホロウ加工された、メイプルとホンジュラスマホガニーから成るそのボディは、元の板材の1/5の重量しか持たない。プレイヤーの繊細なタッチにも鋭敏に反応し、豊かな表現力と深く艶やかなサウンドを生み出してくれるこのギターは、またそのSet-upも妙をつくし、手にした瞬間に引き手を取りこなし、インスパイアされる喜びをじさせてくれる。

Arc-Hollow

BODY
 TOP Quilted Maple
 BACK Honduras Mahogany
 NECK Honduras Mahogany
 FINGERBOARD Ebony
 SCALE 628mm (24.75")
 FRETTS 22
 PICKUPS T's DH-250n, DH250b
 BRIDGE Wilkinson VS100N
 TUNERS Gotoh SG381-P7, MG-T
 CONTROL 1Vol, 1Tone(Pull Tap)
 3Way-Toggle Switch

¥520,000(without tax)~
 Flame Top ¥480,000(without tax)~



Vintage Sunburst

Arc-Standard

BODY
 TOP Flame Maple
 BACK Honduras Mahogany
 (Chamber Construction)
 NECK Honduras Mahogany
 FINGERBOARD Ebony
 SCALE 628mm (24.75")
 FRETTS 22
 PICKUPS T's DH-450n, DH560b
 BRIDGE Wilkinson VS100N
 TUNERS Gotoh SG381-P7, MG-T
 Control 1Vol, 1Tone(Pull Tap)
 3Way-Toggle Switch

¥420,000(without tax)~



Arctic Blue

Fire Red

Arc-Standard

BODY
 TOP Flame Maple
 BACK Honduras Mahogany
 (Chamber Construction)
 NECK Honduras Mahogany
 FINGERBOARD Ebony
 SCALE 628mm (24.75")
 FRETTS 22
 PICKUPS T's DH-250n, DH250b
 BRIDGE Gotoh 510FB/510FA
 TUNERS Gotoh SG381-P1, MG-T
 Control 1Vol, 1Tone(Pull Tap)
 3Way-Toggle Switch

¥420,000(without tax)~



Centura Blue

Arc-Special

2008年よりArc-STD/VS100N(チェンバードボディ)を使用していたa2c氏の
リクエストにより、同様の22Fながら完全なソリッドボディ、ロッキングポスト
付きToneProsブリッジを用い重厚かつ濃密なサウンドを求め完成となった
Arc-Special”Crying Moon”。
モデル名もMintJamの同名の楽曲のイメージからa2c氏直々に名づけられた。

1年後。2号機”Prometheus”は24Fネック/Gotoh EV510FEトレモロ仕様になり
あらゆる楽曲の様々なフレーズに自在に対応できるより強力な存在になった。
ピックアップも”Crying Moon” フロント搭載のDH-450を元に”Prometheus”用
に最適化したDH-450Mをネック/ブリッジに採用。

※ 販売用製品には12FのMintJamトライバルインレイは入りません。



Arctic Blue Burst



Crimson Burst

Arc-Standard

BODY
TOP Quilted Maple
BACK Honduras Mahogany
(Chamber Construction)
NECK Honduras Mahogany
FINGERBOARD Ebony
SCALE 628mm (24.75")
FRETS 24
PICKUPS T's DH-250n, DH250b
BRIDGE Wilkinson VS100N
TUNERS Gotoh SG381-P1, MG-T
Control 1Vol, 1Tone(Pull Tap)
3Way-Toggle Switch

¥460.000(without tax)~

Crying Moon

BODY
TOP Selected Flame Maple
BACK Honduras Mahogany(Solid)
NECK Honduras Mahogany
FINGERBOARD Ebony with Custom Inlay
SCALE 628mm (24.75")
FRETS 22
PICKUPS T's DH-450n(Zebra)
DH560b(Zebra)
BRIDGE TonePros(TPFR-N/T1ZSA-N)
TUNERS Gotoh SG381-P1, MG-T
Control 1Vol, 1Tone(Pull Tap)
3Way-Toggle Switch

¥480.000(without tax)

Prometheus

BODY
TOP Selected Flame Maple
BACK Honduras Mahogany(Solid)
NECK Honduras Mahogany
FINGERBOARD Ebony with Custom Inlay
SCALE 628mm (24.75")
FRETS 24
PICKUPS T's DH-450Mn(Reverse Zebra)
DH450Mb(Reverse Zebra)
BRIDGE Gotoh EV510TS-FE
TUNERS Gotoh SG381-P1, MG-T
Control 1Vol, 1Tone(Pull Tap)
3Way-Toggle Switch

¥500.000(without tax)

DST series

スタンダードなモデルにこそ、ビルダーのポリシー、ノウハウ、テクニックが問われる。確かなSet-up技術はもちろんの事、木材、ハードウェア、アッセンブリーに関する選択眼、豊富な知識と経験、さらにサウンドメイキングのセンスが必要だ。

このモデルはコンポーネント系ハイエンドギターを求めるユーザーへのティーズギターからの提案である。サウンド、パフォーマンスを高める上で非常に有効な、Buzz Feiten Tuning systemも標準装備。

DST24 Droptop

BODY
TOP Quilted Maple
BACK Ash
NECK Maple
FINGERBOARD Maple
SCALE 648mm (25.5")
FRETS 24
PICKUPS T's DH-250n,DS-592
DH-250b
BRIDGE Gotoh GE1996T
TUNERS Gotoh SG381-P7,MG-T
CONTROL 1Vol,1Tone(Pull Tap)
5Way-Switch

¥368.000 (without tax)~
Flame Top ¥348.000(without tax)~

Bora Bora Blue

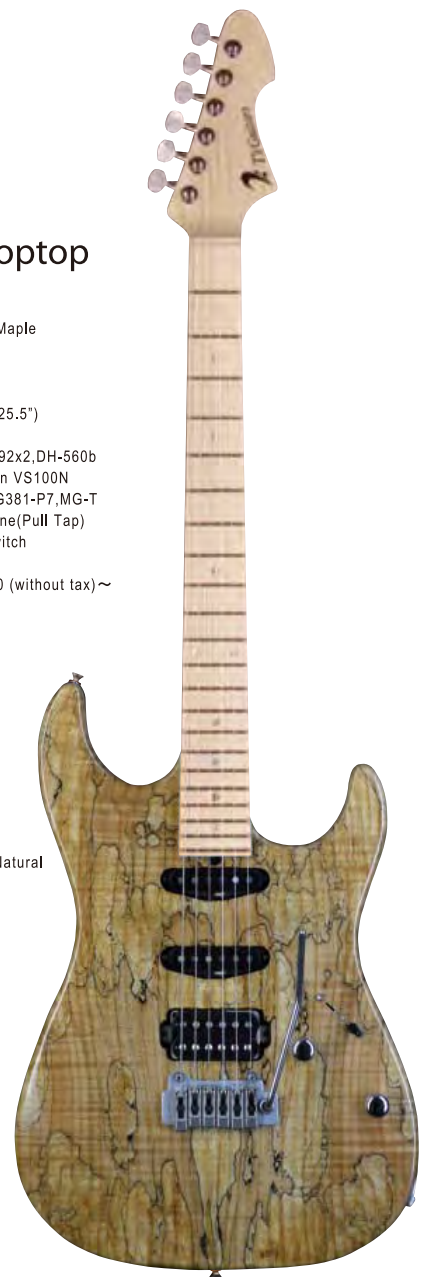


DST22 Droptop

BODY
TOP Spalted Maple
BACK Ash
NECK Maple
FINGERBOARD Maple
SCALE 648mm (25.5")
FRETS 22
PICKUPS T's DS-592x2,DH-560b
Wilkinson VS100N
BRIDGE Gotoh SG381-P7,MG-T
TUNERS 1Vol,1Tone(Pull Tap)
CONTROL 5Way-Switch

¥326.000 (without tax)~

Natural



DST-Classic22 Droptop

DST-Classic24 Droptop

BODY
 TOP Exotic Flame Maple
 BACK Ash
 NECK Maple
 FINGERBOARD Maple
 SCALE 648mm (25.5")
 FRETTS 24
 PICKUPS T's DH450n,DS-592
 DH-560b
 BRIDGE Gotoh GE1996T
 TUNERS Gotoh SG381-P7
 CONTROL 1Vol,1Tone(Pull Tap)
 5Way-Switch

¥348.000 (without tax)~

BODY
 TOP Special Wide Flame Maple
 BACK Alder
 NECK Maple
 FINGERBOARD Rose
 SCALE 648mm (25.5")
 FRETTS 22
 PICKUPS T's DS-592,DS-592
 DH-560b
 BRIDGE Wilkinson VG300
 TUNERS Gotoh SG381-P7,MG-T
 CONTROL 1Vol,1Tone(Pull Tap)
 5Way-Switch

¥326.000 (without tax)~



Blue Burst

Trans Red

DST-Pro24

BODY
 TOP Selected Quilted Maple
 BACK Swamp Ash
 NECK Maple / Matching Head
 FINGERBOARD Ebony
 SCALE 648mm (25.5")
 FRETTS 24
 PICKUPS T's DS-250n,DS-592
 DH-250b
 BRIDGE Wilkinson VG300
 TUNERS Gotoh SG381-P7,MG-T
 CONTROL 1Vol,1Tone(Pull Tap)
 5Way-Switch

¥420.000 (without tax)~



Black Cherry



DST

Deluxe / Spider

DST-DX22

BODY
 TOP Flame Maple
 BACK Honduras Mahogany
 NECK Quarter-Sawn German Maple
 FINGERBOARD Rosewood
 SCALE 648mm (25.5")
 FRETTS 22
 PICKUPS T's DH250n, DH-250b
 BRIDGE Gotoh 510TS-FE1
 TUNERS Gotoh SG381-P7, MG-T
 CONTROL 1Vol, 1Tone
 5way-Super Switch Custom Circuit

¥357.000 (without tax)~



Trans Blue Denim



Black / Red

DST-Spider

BODY
 TOP Ash
 BACK Alder
 NECK Maple
 FINGERBOARD Maple
 SCALE 648mm (25.5")
 FRETTS 22
 PICKUPS T's DH-550n, DH-560b
 BRIDGE Gotoh 510TS-FE1
 TUNERS Gotoh SG381-P7, MG-T
 CONTROL 1Vol, 1Tone(Pull Tap)
 3Way-Switch

¥288.000 (without tax)~



Black / White

DST-Spider

BODY
 TOP Ash
 BACK Alder
 NECK Maple
 FINGERBOARD Rosewood
 SCALE 648mm (25.5")
 FRETTS 22
 PICKUPS T's DH-550n, DH-560b
 BRIDGE Hipshot Hardtail
 TUNERS Gotoh SG381-P7, MG-T
 CONTROL 1Vol, 1Tone(Pull Tap)
 3Way-Switch

¥288.000 (without tax)~

Omni series

Omni-Bass

30年に及ぶ楽器製作の中でつちかった木材加工技術とサウンドメイクのノウハウ。

そのすべてを注ぎ込んで作られる「Omni（オムニ）」誇るべきは強くしなやかに弦振動を受け止めるネックとセレクト材から作り出されるレスポンスの良いボディ。

チョイスされたハードウェアとエレクトロニクスは弾き手のあらゆる要望をかなえてくれる。



Vena series

Venaヴィーナ

Arc-STDがチェンバードボディ/セットネック構造による太く余韻豊かなサウンドを持つのに対し、同じシェイプを引き継ぎながらもよりソリッドで剛性感のあるサウンドキャラクターを目指した。

スムーズな弾き心地はそのままに、フラットボディ/メイプルポルトオンネックによる際立つエッジ感とレスポンスをご堪能いただきたい。

Vena22

BODY
TOP Quilted Maple
BACK Alder
NECK Maple
FINGERBOARD Rosewood
SCALE 628mm (24.75")
FRETS 22
PICKUPS T's DH-550n, DH-560b
BRIDGE Wilkinson VG300
TUNERS Gotoh SG381-P7, MG-T
CONTROL 1Vol, 1Tone (Pull Tap)
3Way-Switch

¥340,000 (without tax)~

Vena22

BODY
TOP Flame Maple
BACK Alder
NECK Maple
FINGERBOARD Rosewood
SCALE 628mm (24.75")
FRETS 22
PICKUPS T's DH-550n, DH-560b
BRIDGE Wilkinson VG300
TUNERS Gotoh SG381-P7, MG-T
CONTROL 1Vol, 1Tone (Pull Tap)
3Way-Switch

¥320,000 (without tax)~

Omni5-Hollow

BODY
TOP Flame Maple
BACK Honduras Mahogany
NECK Maple3P(Neck Thru Body)
FINGERBOARD Ebony
SCALE 864mm (34")
FRETS 24
PICKUPS
BRIDGE Hipshot 5 String A Style
TUNERS GB-707
CONTROL 1Vol, 1Balancer, T, M, B

※写真はプロトモデルのため、製品とは一部仕様が異なります。

Omni5

BODY
TOP Flame Maple
BACK Ash
NECK Maple
FINGERBOARD Maple
SCALE 864mm (34")
FRETS 24
PICKUPS
BRIDGE 404SJ-5
TUNERS GB-707
CONTROL 1Vol, 1Balancer, T, M, B

※写真はプロトモデルのため、製品とは一部仕様が異なります。

ARTISTS

“a2c”

(Composer/Arranger/Guitarist 音楽制作ユニット MintJam)

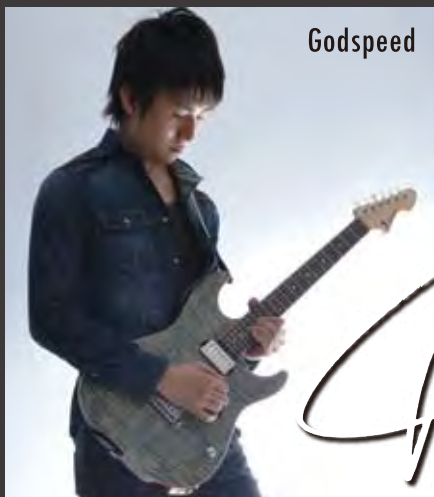
2008年にとある楽器店にてArc-STDを入手して以来、シグネチャーモデルのArc-SPシリーズを含めて主力のギターとして愛用しています。

Arcはいわゆるレスポール系のギターに深い馴染みのある自分にとってはずっと探し続けていた理想型で、自分の音楽表現をスマート且つアグレッシブにアシストしてくれます。

今では愛器に5弦の0mmi Bassも加わり、T'sの製品は制作からLiveまで自分の音楽活動に欠かせないものとなりました。



a2c (MintJam)



Godspeed

“Godspeed”

(Producer/Composer/Guitarist/Engineer)「ViViX」レーベル代表
G5 Project, G.O.D.等を牽引し新しいギターシーンを開拓し続ける。
Web: <http://www.vivix.info/>

私がギターを選ぶ時はサウンド、弾き易さ、ルックスで決めるのですが、このDST-DXはその全てを兼ね備えたギターでした。
存在感があり太く粘り強いトーンが抜けてくる、理想のサウンド。
どのポジションもストレス無く、様々なフレーズを自信を持って演奏することが出来る弾き易さ。そしてルックス！間違いなく一目惚れでした。
T's Guitarsを選ぶ理由はほかにも沢山ありますが、一度楽器屋で実際に触れていただくのがこのギターの魅力を理解する一番の近道だと思います。
是非多くのギタリストにT's Guitarsの良さを体感して欲しいですね。

“KIKKUN-MK-II”

ニコニコ動画で活動するゲーム実況、音楽制作ユニット『M. S. S Project』のギターと喋り担当。

まずは見た目の美しさに惹かれますね！
バランスの取れたシェイプは眺めるだけでお酒が飲めます。
あ〜ビール飲みたい。
ネックの安定度は5年くらい使用でロッド調整は数回くらいしか無いほど。弾きやすさは当然最高です！
そして何より鳴りとサスティーンは今まで弾いたギターの中で一番！
ジャンルやプレイ内容を選ばない！



KIKKUN-MK-II

CUSTOM MADE GALLERY



ORDER

ティーズギターは品質と弾きやすさ、それにももちろん音の良さを追求してコンポーネント及びオーダーメイドギターを製作、販売しています。今までに製作したカスタムオーダー、メーカーの試作品やショーモデル、プロフェッショナル向けの1本、アマチュアミュージシャンの夢のギター。それ以外にも国内外の有名メーカーに供給してきたOEMモデルの製作を通じて得ることのできたノウハウのすべてを注いで、夢の一本をお作り致します。



HOW TO ORDER

まず弊社Webサイトの見積もりシステムをお使いいただき、たたき台となる仕様(相談内容)を選んでいただきます。ネック、ボディ、パーツの各項目でご希望の仕様をチェックしていただければオーダーメイドギターの総額が表示されます。この時点では未定の部分があったり、後々変更になったりする部分があっても構いません。

出来上がったオーダーフォームをサイト窓口、もしくはお取扱いの店舗様よりお送りいただきましたら、数日中にこちらから正式なお見積りと納期、それにアドバイスなどを添えてお返事をさせていただきます。(この時点でオーダーは確定しておらず、何らかご請求も発生致しません)

ご相談は何回でも結構です。納得のゆく仕様になるまで、電話、メール、Faxでのやり取りをさせていただきますのでご安心ください。

細かな仕様、価格が決まりましたらExcelシートもしくはpdfファイルで仕様書をお送りさせていただきますので、最終ご確認の上ご注文という運びとなります。



オーダーメイドの流れ

Webサイトにてお見積り



メールにてお問合せ



仕様打ち合わせ



注文確定



製作開始



製作開始から約5ヶ月



納品



T'S GUITARS FACTORY



Material

材の選択は慎重に行われ、良質で貴重な材を惜しみなく使用する。工程により、加工後のシーズニングにも時間をかける。



Wood Working

少数精鋭の製作チーム。厳選された材料を、各工程ごと少しずつ狂いを取りながら加工する。材の硬度や特性、木目の向きなどに合わせ最適な切削量、スピードで作業が進められる。



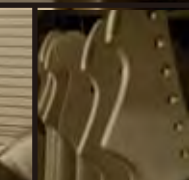
Sanding

感覚を頼りに、木地面を仕上げる。特殊材など研磨の難しい材、グリップや美しいアーチトップもその感覚により磨き上げられる。



Paint

材料、オーダーなどに合わせて塗料が使い分けられる。可能な限り素材が生きる風合いで仕上げられていく。



Assembly

同じモデルのギターでも、材の特性などにより1本1本異なる繊細な調整が要求される。長年のクラフトマンとしての経験と知識により、高品質のギターが送り出されていく。





T's Guitars

SINCE 1985
CUSTOM MADE GUITAR SHOP
BUZZ FEITEN TUNING SYSTEM LEVEL2 SHOP & TRAINER

www.guitar-shop.co.jp

□ 有限会社 ティーズギター 〒399-0702 長野県塩尻市広丘野村1871-1 tel:0263-54-3190 fax:0263-54-3850